



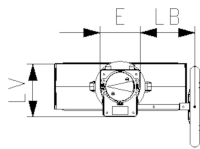
PVC-C Wafer-type, tussenbouw vlinderklep type 567 met handbediende aandrijving flensaansluiting metrisch/ANSI/BS/JIS

uitvoering:

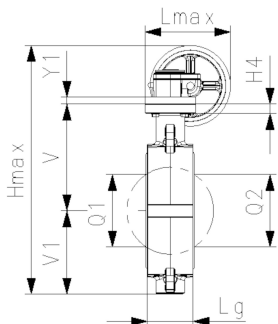
- inbouw lengte volgens EN558, ISO 5752
- aansluitmaten volgens ISO 7005 PN 10, EN 1092 PN 10, DIN 2501 PN 10, ANSI/ASME B 16.5 Class 150, BS 1560: 1989, BS4504, JIS B 2220

opmerking:

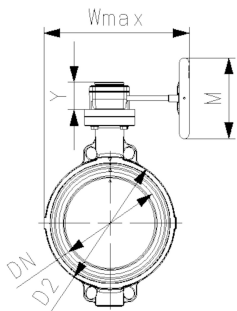
Voor sommige materiaalcombinaties (bijv. DN300-vlinderkleppen met PE/PP-buizen) zijn speciale voorlaskragen nodig. Bekijk de "Perfekte flensverbindingstool" op www.gfps.com.



d	afm.	DN	PN	kv-waarde	EPDM	SP	gewicht	FKM	SP	gewicht
(mm)	(inch)	(mm)	(bar)	($\Delta p=1$ bar)	Code		(kg)	Code		(kg)
				(L/min)						
63	2	50	10	740	163 567 042	1	3,078	163 567 062	1	3,078
75	2 ½	65	10	1500	163 567 043	1	3,201	163 567 063	1	3,212
90	3	80	10	2400	163 567 044	1	3,384	163 567 064	1	3,391
110	4	100	10	3800	163 567 045	1	4,019	163 567 065	1	4,033
140	5	125	10	8600	163 567 046	1	4,526	163 567 066	1	4,526
160	6	150	10	11400	163 567 047	1	5,601	163 567 067	1	5,624
225	8	200	10	19900	163 567 048	1	7,326	163 567 068	1	7,354
280	10	250	10	34000	163 567 049	1	14,741	163 567 069	1	15,115
315	12	300	10	50000	163 567 050	1	19,254	163 567 070	1	35,000



d	PTFE Code	gewicht
(mm)		(kg)
63	163 567 242	3,078
75	163 567 243	3,201
90	163 567 244	3,384
110	163 567 245	4,019
140	163 567 246	4,526
160	163 567 247	5,601
225	163 567 248	7,326
280		
315		



d	Hmax	Lmax	Wmax	U	V	H4	V1	Lg	D2	Q1	Q2	Y	E	Y1
(mm)	(mm)	(mm)	(mm)	(mm)	(mm)	(mm)	(mm)	(mm)	(mm)	(mm)	(mm)	(mm)	(mm)	(mm)
63	319,4	169,1	240,2	90	133,3	23	78,8	45	104	40		61,2	80	
75	332,3	169,1	247,3	90	139,9	23	85,1	46	115	54	35	61,2	80	
90	344,1	169,1	249,4	90	145,6	23	91,2	49	131	67	50	61,2	80	
110	379,4	169,1	261,5	90	166,4	23	105,7	56	161	88	74	61,2	80	
140	406,1	169,1	274,5	90	180,0	23	118,8	64	187	113	97	61,2	80	
160	427,2	169,1	288,5	90	189,0	23	130,9	72	215	139	123	61,2	80	
225	476,1	169,1	267,0	90	210,5	23	158,3	73	267	178	169	61,2	80	
280	613,0	212,6	329,0	125	262,6	23	206,1	113	329	210	207	68,4	100	17
315	657,4	212,6	380,4	125	284,3	23	228,8	113	379	256	253	68,4	100	17

d	M	LV	LB
(mm)	(mm)	(mm)	(mm)
63	160	112,3	129,5
75	160	112,3	129,5
90	160	112,3	129,5
110	160	112,3	129,5
140	160	112,3	129,5
160	160	112,3	129,5
225	160	112,3	129,5
280	200	130,0	134,0
315	200	130,0	134,0

Specificatieblad

valid from: 29-01-2025



De technische gegevens zijn niet bindend en houden geen garanties in van eigenschappen. Wijzigingen voorbehouden. Onze algemene verkoopvoorwaarden zijn van toepassing.

Georg Fischer Piping Systems Ltd, Postfach, CH-8201 Schaffhausen/Switzerland Phone +41 -(0)52-631 1111 e-mail:
info.ps@georgfischer.com Internet: <http://www.gfps.com>