



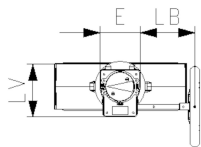
**SYGEF Standaard Wafer-type, tussenbouw vlinderklep type 567 met handbediende aandrijving
flensaansluiting metrisch/ANSI/BS/JIS**

uitvoering:

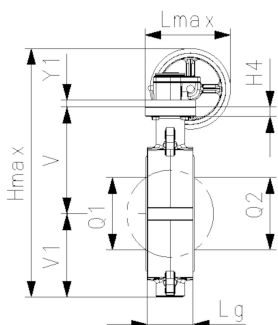
- materiaal: PVDF
- inbouwlengthe volgens EN558, ISO 5752
- aansluitmaten volgens ISO 7005 PN 10, EN 1092 PN 10, DIN 2501 PN 10, ANSI/ASME B 16.5 Class 150, BS 1560: 1989, BS4504, JIS B 2220

opmerking:

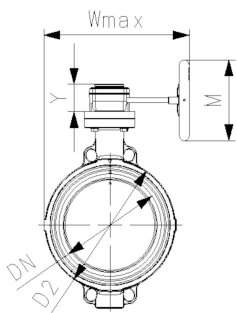
Voor sommige materiaalcombinaties (bijv. DN300-vlinderkleppen met PE/PP-buizen) zijn speciale flensadapters nodig. Bekijk de "Perfekte flensverbindingstool" op www.gfps.com.



d	afm.	DN	PN	kv-waarde	FKM	gewicht	PTFE	gewicht
(mm)	(inch)	(mm)	(bar)	($\Delta p=1$ bar)	Code	(kg)	Code	(kg)
63	2	50	10	740	175 567 022	3,118	175 567 222	3,118
75	2 ½	65	10	1500	175 567 023	3,230	175 567 223	3,230
90	3	80	10	2400	175 567 024	3,410	175 567 224	3,534
110	4	100	10	3800	175 567 025	4,062	175 567 225	4,062
140	5	125	10	8600	175 567 026	4,657	175 567 226	4,657
160	6	150	10	11400	175 567 027	5,974	175 567 227	5,877
225	8	200	10	19900	175 567 028	7,797	175 567 228	7,810
280	10	250	10	34000	175 567 029	15,441	175 567 229	15,410
315	12	300	10	50000	175 567 030	20,763	175 567 230	36,000



d	Hmax	Lmax	Wmax	U	V	H4	V1	Lg	D2	Q1	Q2	k	Y	Y1
(mm)	(mm)	(mm)	(mm)	(mm)	(mm)	(mm)	(mm)	(mm)	(mm)	(mm)	(mm)	(mm)	(mm)	(mm)
63	319,4	169,1	240,2	90	133,3	23	78,8	45	104	40		125	61,2	
75	332,3	169,1	247,3	90	139,9	23	85,1	46	115	54	35	145	61,2	
90	344,1	169,1	249,4	90	145,6	23	91,2	49	131	67	50	160	61,2	
110	379,4	169,1	261,5	90	166,4	23	105,7	56	161	88	74	180	61,2	
140	406,1	169,1	274,5	90	180,0	23	118,8	64	187	113	97	210	61,2	
160	427,2	169,1	288,5	90	189,0	23	130,9	72	215	139	123	240	61,2	
225	476,1	169,1	267,0	90	210,5	23	158,3	73	267	178	169	295	61,2	
280	613,0	212,6	329,0	125	262,6	23	206,1	113	329	210	207	350	68,4	17,0
315	657,4	212,6	380,4	125	284,3	23	228,8	113	379	256	253	400	68,4	17,0



d	E	M	LV	LB
(mm)	(mm)	(mm)	(mm)	(mm)
63	80	160	112,3	129,5
75	80	160	112,3	129,5
90	80	160	112,3	129,5
110	80	160	112,3	129,5
140	80	160	112,3	129,5
160	80	160	112,3	129,5
225	80	160	112,3	129,5
280	100	200	130,0	134,0
315	100	200	130,0	134,0

De technische gegevens zijn niet bindend en houden geen garanties in van eigenschappen. Wijzigingen voorbehouden. Onze algemene verkoopvoorwaarden zijn van toepassing.

Georg Fischer Piping Systems Ltd, Postfach, CH-8201 Schaffhausen/Switzerland
Phone +41 -(0)52-631 1111
e-mail: info.ps@georgfischer.com

Specificatieblad

valid from: 4-7-23



Internet: <http://www.gfps.com>