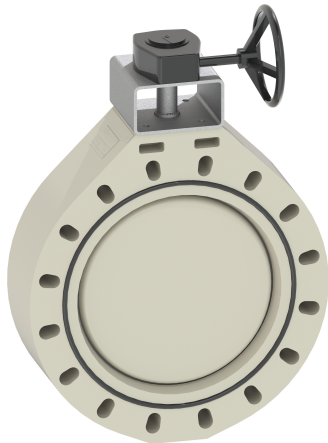


Specificatieblad

valid from: 4-7-23



PROGEF Standaard Wafer-type, tussenbouw vlinderklep type 567 met handbediende aandrijving flensaansluiting metrisch/ANSI/BS/JIS

uitvoering:

- materiaal: PP-H, DN350-DN600 materiaal PP-R
- tot en met DN 300: bouwlengte conform EN558 (DN 50-200: lijn 25, DN250, 300 lijn 16), ISO 5752
- aansluitmaten volgens ISO 7005 PN 10, EN 1092 PN 10, DIN 2501 PN 10, ANSI/ASME B 16.5 Class 150, BS 1560: 1989, BS4504, JIS B 2220

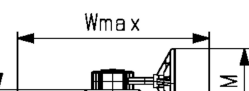
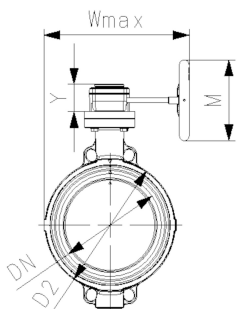
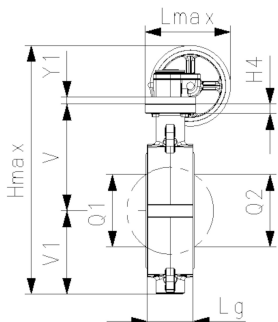
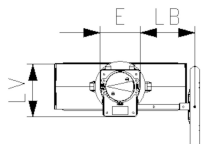
opmerking:

Voor sommige materiaalcombinaties (bijv. DN300-vlinderkleppen met PE/PP-buizen) zijn speciale flensadapters nodig. Bekijk de "Perfekte flensverbindingstool" op www.gfps.com.

d (mm)	afm. (inch)	DN (mm)	PN (bar)	kv-waarde ($\Delta p=1$ bar) (L/min)	EPDM Code	gewicht (kg)	FKM Code	gewicht (kg)
63	2	50	10	740	167 567 042	3,003	167 567 062	3,007
75	2 ½	65	10	1500	167 567 043	2,781	167 567 063	3,099
90	3	80	10	2400	167 567 044	3,301	167 567 064	3,229
110	4	100	10	3800	167 567 045	3,736	167 567 065	3,741
140	5	125	10	8600	167 567 046	2,770	167 567 066	4,243
160	6	150	10	11400	167 567 047	4,969	167 567 067	5,038
225	8	200	10	19900	167 567 048	8,538	167 567 068	6,539
280	10	250	8	34000	167 567 049	12,884	167 567 069	13,074
315	12	300	8	50000	167 567 050	16,442	167 567 070	16,066
355	14	350	6	90000	167 567 051	40,000	167 567 071	40,000
400	16	400	6	115000	167 567 052	50,000	167 567 072	50,000
450	18	450	5	155000	167 567 053	70,000	167 567 073	70,000
500	20	500	4	204000	167 567 054	90,000	167 567 074	90,000
630	24	600	4	265000	167 567 055	125,000	167 567 075	125,000

d (mm)	PTFE Code	gewicht (kg)
63	167 567 242	3,003
75	167 567 243	2,781
90	167 567 244	3,301
110	167 567 245	3,736
140	167 567 246	2,770
160	167 567 247	4,969
225	167 567 248	8,538
280	167 567 249	12,884
315	167 567 250	16,442
355	167 567 251	40,000
400	167 567 252	50,000
450	167 567 253	70,000
500	167 567 254	90,000
630	167 567 255	125,000

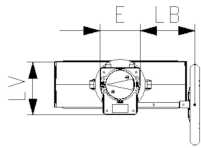
d (mm)	Hmax (mm)	Lmax (mm)	Wmax (mm)	U (mm)	V (mm)	H4 (mm)	V1 (mm)	Lg (mm)	D2 (mm)	Q1 (mm)	Q2 (mm)	k (mm)	Y1 (mm)	M (mm)
63	319,4	169,1	240,2	90	133,3	23	78,8	45	104	40		125		160
75	332,3	169,1	247,3	90	139,9	23	85,1	46	115	54	35	145		160
90	344,1	169,1	249,4	90	145,6	23	91,2	49	131	67	50	160		160
110	379,4	169,1	261,5	90	166,4	23	105,7	56	161	88	74	180		160
140	406,1	169,1	274,5	90	180,0	23	118,8	64	187	113	97	210		160
160	427,2	169,1	288,5	90	189,0	23	130,9	72	215	139	123	240		160
225	476,1	169,1	267,0	90	210,5	23	158,3	73	267	178	169	295		160
280	613,0	212,6	329,0	125	262,6	23	206,1	113	329	210	207	350	17	200
315	657,4	212,6	380,4	125	284,3	23	228,8	113	379	256	253	400	17	200
355	805,0	217,0	535,0	180	410,0	100	268,0	129	535	325	305	460		200
400	865,0	245,0	595,0	180	435,0	100	300,0	169	595	353	350	515		200
450	992,0	275,0	635,0	220	520,0	130	320,0	179	635	393	390	565		250
500	1083,0	321,0	700,0	220	550,0	130	350,0	190	700	444	440	620		300
630	1216,0	331,0	813,0	220	610,0	130	420,0	209	813	530	527	725		300



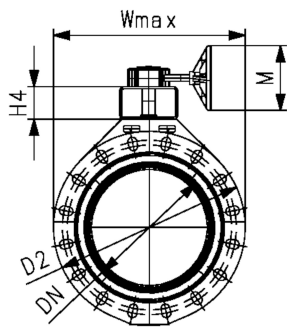
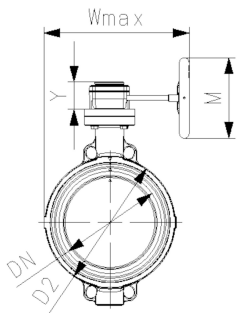
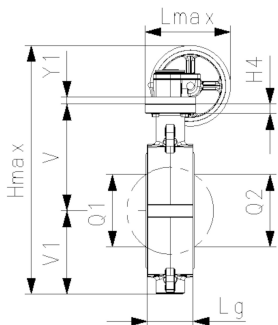
d Y E IV IB

Specificatieblad

valid from: 4-7-23



d (mm)	Y (mm)	E (mm)	LV (mm)	LB (mm)
225	61,2	80	112,3	129,5
280	68,4	100	130,0	134,0
315	68,4	100	130,0	134,0
355	62,0	130	146,0	122,0
400	62,0	130	174,0	122,0
450	62,0	130	185,0	203,0
500	70,0	174	201,0	151,0
630	70,0	74	210,0	151,0



De technische gegevens zijn niet bindend en houden geen garanties in van eigenschappen. Wijzigingen voorbehouden. Onze algemene verkoopvoorwaarden zijn van toepassing.

Georg Fischer Piping Systems Ltd, Postfach, CH-8201 Schaffhausen/Switzerland

Phone +41 -(0)52-631 1111

e-mail: info.ps@georgfischer.com

Internet: <http://www.gfps.com>