

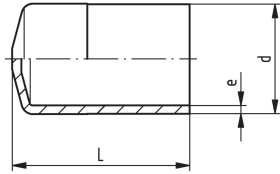
## SYGEF Standaard eindkap SDR21/PN16

Type A: gespuitsgiet

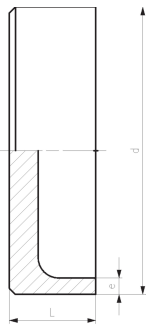
Type B: machinaal gemaakt, incl. markeringspunt (mag niet worden overschreden)

### uitvoering:

- materiaal: PVDF
- type A: gespuitsgiet
- type B: machinaal gemaakt, incl. markeringspunt (mag niet worden overschreden)



Type A



Type B

d	SDR	PN	FM	Code	L	e	type
(mm)		(bar)			(mm)	(mm)	
20	21	16	WNF, IR	<b>735 968 006</b>	47	1,9	A
25	21	16	WNF, IR	<b>735 968 007</b>	47	1,9	A
32	21	16	WNF, IR	<b>735 968 008</b>	52	2,4	A
40	21	16	IR	<b>735 968 309</b>	30	2,4	B
50	21	16	IR	<b>735 968 310</b>	30	3,0	B
63	21	16	IR	<b>735 968 311</b>	30	3,0	B
75	21	16	IR	<b>735 968 312</b>	30	3,6	B
90	21	16	IR	<b>735 968 313</b>	30	4,3	B
110	21	16	IR	<b>735 968 314</b>	45	5,3	B
140	21	16	IR	<b>735 968 316</b>	45	6,7	B
160	21	16	IR	<b>735 968 317</b>	46	7,7	B
200	21	16	IR	<b>735 968 319</b>	54	9,6	B
225	21	16	IR	<b>735 968 320</b>	57	10,8	B

De technische gegevens zijn niet bindend en houden geen garanties in van eigenschappen. Wijzigingen voorbehouden. Onze algemene verkoopvoorwaarden zijn van toepassing.

Georg Fischer Piping Systems Ltd, Postfach, CH-8201 Schaffhausen/Switzerland

Phone +41 -(0)52-631 1111

e-mail: [info.ps@georgfischer.com](mailto:info.ps@georgfischer.com)

Internet: <http://www.gfps.com>