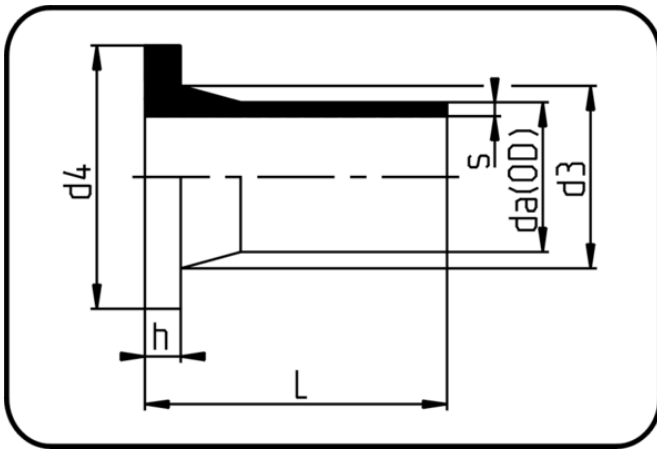


Elongated Fittings



Code: 062

- **Stub Flange DIN**
- long spigot
- injection moulded
- **Butt+E-socket-welding**
- **PE 100 black**

Backing Rings please see Accessories.

Dimension	Code	Detail	da(OD) mm	s mm	L mm	d3 mm	d4 mm	h mm	Weight
63	25.062.0063.17	63X3,8 SDR17 ISO S-8	63	3,8	121	75	102	14	0.177
75	25.062.0075.17	75X4,5 SDR17 ISO S-8	75	4,5	125	89	122	16	0.268
90	25.062.0090.17	90X5,4 SDR17 ISO S-8	90	5,4	140	105	138	17	0.37
110	25.062.0110.17	110X6,6 SDR17 ISO S-8	110	6,6	158	125	158	18	0.578
125	25.062.0125.17	125X7,4 SDR17 ISO S-8	125	7,4	167	132	158	18	0.625
140	25.062.0140.17	140X8,3 SDR17 ISO S-8	140	8,3	180	155	188	18	0.9
160	25.062.0160.17	160X9,5 SDR17 ISO S-8	160	9,5	198	175	212	18	1.246
180	25.062.0180.17	180X10,7 SDR17 ISO S-8	180	10,7	210	183	212	20	1.392
200	25.062.0200.17	200X11,9 SDR17 ISO S-8	200	11,9	210	232	268	24	2.326
225	25.062.0225.17	225X13,4 SDR17 ISO S-8	225	13,4	210	235	268	24	2.3
250	25.062.0250.17	250X14,8 SDR17 ISO S-8	250	14,8	204	285	320	25	3.44
280	25.062.0280.17	280X16,6 SDR17 ISO S-8	280	16,6	218	288	320	25	3.74
315	25.062.0315.17	315X18,7 SDR17 ISO S-8	315	18,7	219	335	370	25	4.7
355	25.062.0355.17	355X21,1 SDR17 ISO S-8	355	21,1	255	373	430	30	7.4
400	25.062.0400.17	400X23,7 SDR17 ISO S-8	400	23,7	265	427	482	33	9.5
20	25.062.0020.11	20X3,0 SDR11 ISO S-5	20	3	88	27	45	7	0.025
25	25.062.0025.11	25X3,0 SDR11 ISO S-5	25	3	86	33	58	9	0.04
32	25.062.0032.11	32X3,0 SDR11 ISO S-5	32	3	89	40	68	10	0.057
40	25.062.0040.11	40X3,7 SDR11 ISO S-5	40	3,7	100	50	78	11	0.087
50	25.062.0050.11	50X4,6 SDR11 ISO S-5	50	4,6	101	61	88	12	0.126
63	25.062.0063.11	63X5,8 SDR11 ISO S-5	63	5,8	122	75	102	14	0.217
75	25.062.0075.11	75X6,8 SDR11 ISO S-5	75	6,8	125	89	122	16	0.312

Dimension	Code	Detail	da(OD) mm	s mm	L mm	d3 mm	d4 mm	h mm	Weight
90	25.062.0090.11	90X8,2 SDR11 ISO S-5	90	8,2	140	105	138	17	0.454
110	25.062.0110.11	110X10,0 SDR11 ISO S-5	110	10	159	125	158	18	0.729
125	25.062.0125.11	125X11,4 SDR11 ISO S-5	125	11,4	169	132	158	25	0.885
140	25.062.0140.11	140X12,7 SDR11 ISO S-5	140	12,7	188	155	188	25	1.296
160	25.062.0160.11	160X14,6 SDR11 ISO S-5	160	14,6	200	175	212	25	1.76
180	25.062.0180.11	180X16,4 SDR11 ISO S-5	180	16,4	209	183	212	30	2.04
200	25.062.0200.11	200X18,2 SDR11 ISO S-5	200	18,2	210	232	268	32	3.22
225	25.062.0225.11	225X20,5 SDR11 ISO S-5	225	20,5	210	235	268	32	3.32
250	25.062.0250.11	250X22,7 SDR11 ISO S-5	250	22,7	204	285	320	35	4.7
280	25.062.0280.11	280X25,4 SDR11 ISO S-5	280	25,4	218	288	320	35	5.2
315	25.062.0315.11	315X28,6 SDR11 ISO S-5	315	28,6	238	335	370	35	7.58
355	25.062.0355.11	355X32,2 SDR11 ISO S-5	355	32,2	257	373	430	40	10.64
400	25.062.0400.11	400X36,3 SDR11 ISO S-5	400	36,3	274	427	482	46	14.42
63	25.062.0063.07	63X8,6 SDR7,4 ISO S-3,2	63	8,6	118	75	102	14	0.265
75	25.062.0075.07	75X10,3 SDR7,4 ISO S-3,2	75	10,3	128	89	122	16	0.409
90	25.062.0090.07	90X12,3 SDR7,4 ISO S-3,2	90	12,3	140	105	138	17	0.603
110	25.062.0110.07	110X15,1 SDR7,4 ISO S-3,2	110	15,1	140	125	158	18	0.878
125	25.062.0125.07	125X17,1 SDR7,4 ISO S-3,2	125	17,1	180	132	158	25	1.307
160	25.062.0160.07	160X21,9 SDR7,4 ISO S-3,2	160	21,9	181,5	175	212	25	2.19
200	25.062.0200.07	200x27,4 SDR7,4 ISO S-3,2	200	27,4	180,5	232	268	32	3.6
225	25.062.0225.07	225X30,8 SDR7,4 ISO S-3,2	225	30,8	184	235	268	32	4.024