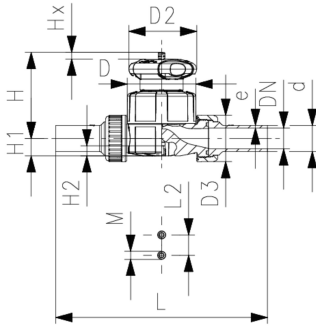
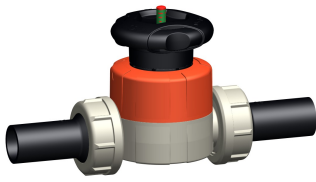


# Specificatieblad

valid from: 9-1-17



## membranaafsluiter type 514, PP-H (PROGEF) met stomp- en elektrolaseind, PE100, SDR11, metrisch

### uitvoering:

- materiaal: PP-H/PE
- sterk verbeterde kv-waarde
- één centrale kunststof schroefdraad vervangt 4 bouten
- vergrendelbaar handwiel
- radiaal in- en uitbouwbaar
- korte totale lengte

### optioneel:

- individuele configuratie van de afsluiter
- multifunctie-module met geïntegreerde eindschakelaars

d (mm)	DN (mm)	PN (bar)	kv-waarde ( $\Delta p=1$ bar) (l/min)	EPDM Code	SP gewicht (kg)	PTFE/EPDM Code	SP gewicht (kg)		
20	15	10	125	<b>167 514 312</b>	1	0,372	<b>167 514 332</b>	1	0,381
25	20	10	271	<b>167 514 313</b>	1	0,502	<b>167 514 333</b>	1	0,514
32	25	10	481	<b>167 514 314</b>	1	0,636	<b>167 514 334</b>	1	1,127
40	32	10	759	<b>167 514 315</b>	1	0,950	<b>167 514 335</b>	1	1,337
50	40	10	1263	<b>167 514 316</b>	1	2,329	<b>167 514 336</b>	1	2,359
63	50	10	1728	<b>167 514 317</b>	1	2,167	<b>167 514 337</b>	1	3,088

d (mm)	D (mm)	D2 (mm)	D3 (mm)	L (mm)	L2 (mm)	H (mm)	H1 (mm)	H2 (mm)	M indicator = Hx (mm)	e (mm)	inch bena- dering (inch)	
20	65	65	48	196	25	73	14	12	M6	7	1,9	½
25	80	65	58	221	25	81	18	12	M6	10	2,3	¾
32	88	87	65	234	25	107	22	12	M6	13	2,9	1
40	101	87	79	260	45	115	26	15	M8	15	3,7	1 ¼
50	117	135	91	284	45	148	32	15	M8	19	4,6	1 ½
63	144	135	111	321	45	166	39	15	M8	25	5,8	2

De technische gegevens zijn niet bindend en houden geen garanties in van eigenschappen. Wijzigingen voorbehouden. Onze algemene verkoopvoorwaarden zijn van toepassing.

Georg Fischer Piping Systems Ltd, Postfach, CH-8201 Schaffhausen/Switzerland

Phone +41 -(0)52-631 1111

e-mail: [info.ps@georgfischer.com](mailto:info.ps@georgfischer.com)

Internet: <http://www.gfps.com>