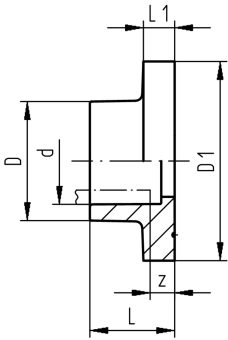


kraagbus, PE100, dichtvlak vlak/gegroefd

uitvoering:

- materiaal: PE100
- contrafitting: kraagbus vlak/gegroefd of met O-ring met groef
- aansluiting: volgens EN ISO 15494-1, DIN 16963-11
- afdichting: profielensafdichting EPDM nr. 48 44 07, FPM nr. 49 44 07
- flens: PP/staal nr. 27 70 02, PP-V nr. 27 70 04



d (mm)	DN (mm)	PN (bar)	Code	gewicht (kg)	D (mm)	D1 (mm)	L (mm)	L1 (mm)	z
20	15	10	753 790 206	0,013	27	45	19	7	5
25	20	10	753 790 207	0,022	33	58	21	9	5
32	25	10	753 790 208	0,035	41	68	23	10	5
40	32	10	753 790 209	0,052	50	78	25	11	5
50	40	10	753 790 210	0,061	61	88	28	12	5
63	50	10	753 790 211	0,095	76	102	32	14	5
75	65	10	753 790 212	0,163	90	122	36	16	5
90	80	10	753 790 213	0,203	108	138	42	17	7
110	100	10	753 790 214	0,293	131	158	48	18	7

De technische gegevens zijn niet bindend en houden geen garanties in van eigenschappen. Wijzigingen voorbehouden. Onze algemene verkoopvoorwaarden zijn van toepassing.

Georg Fischer Piping Systems Ltd, Postfach, CH-8201 Schaffhausen/Switzerland

Phone +41 -(0)52-631 1111

e-mail: info.ps@georgfischer.com

Internet: <http://www.gfps.com>