



PP-V overschuifflens, inch/ANSI voor stomplassystemen metrisch

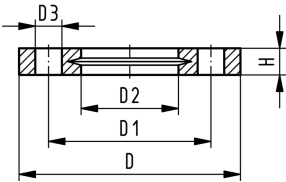
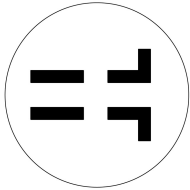
uitvoering:

- kunststof flens PP-GF (30% glasvezelversterkt)
- aansluitmaten volgens ANSI/ASME B 16.5 klasse 150 (ASTM D 4024) / BS 1560, BS en 1759
- flensboring klasse 150
- speciale flensadapter ANSI voor d25-d50 en d90 noodzakelijk

AL = aantal gaten

¹⁾ geschikt voor mof-en stomplassystemen

* gecombineerde versie, metrisch-ANSI



	afm. (inch)	d (mm)	DN (mm)	PN (bar)	Code	SP	gewicht (kg)	
	1	½	20	15	16	727 701 406	56	0,091
	1	¾	25	20	16	727 701 407	38	0,120
	1	1	32	25	16	727 701 408	80	0,147
	1	1 ¼	40	32	16	727 701 409	40	0,246
	1	1 ½	50	40	16	727 701 410	30	0,299
	1	2	63	50	16	727 701 411	25	0,361
	1	2 ½	75	65	16	727 701 412	19	0,492
		3	90	80	16	727 701 513	14	0,607
		4	110	100	16	727 701 514	12	0,736
	*	6	160	150	16	727 700 517	0	1,200
	*	8	200	200	16	727 700 519	0	1,400
	*	8	225	200	16	727 700 520	0	1,400
		10	250	250	16	727 701 521	0	2,241
		10	280	250	16	727 701 522	0	2,173
		12	315	300	16	727 701 523	0	3,627

	afm. (inch)	D (mm)	D1 (mm)	D2 (mm)	D3 (mm)	H (mm)	AL	SC
	1	½	95	60	28	16	4	M12
	1	¾	105	70	34	16	4	M12
	1	1	115	79	42	16	4	M12
	1	1 ¼	140	89	51	16	4	M16
	1	1 ½	150	98	62	16	4	M16
	1	2	165	121	78	19	4	M16
	1	2 ½	185	140	92	19	4	M16
		3	200	152	108	19	4	M16
		4	229	190	128	19	8	M16
	*	6	285	241	178	22	8	M20
	*	8	340	297	235	22	8	M20
	*	8	340	297	238	22	8	M20
		10	406	362	288	26	12	M20
		10	406	362	294	26	12	M20
		12	483	432	338	26	12	M20

De technische gegevens zijn niet bindend en houden geen garanties in van eigenschappen. Wijzigingen voorbehouden. Onze algemene verkoopvoorwaarden zijn van toepassing.

Georg Fischer Piping Systems Ltd, Postfach, CH-8201 Schaffhausen/Switzerland

Phone +41 -(0)52-631 1111

e-mail: info.ps@georgfischer.com

Internet: <http://www.gfps.com>