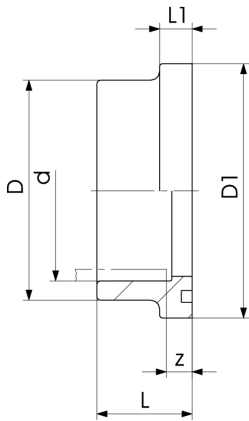




kraagbus, dichtvlak met groef, PP-H

uitvoering:

- materiaal: PP-H
- contrafitting: kraagbus vlak/gegroeft nr. 27 79 02
- flens PP/staal nr. 27 70 02, PP-V, nr. 27 70 04
- afdichting: O-ring EPDM nr. 48 41 01, FPM nr. 49 41 01



| d | DN | PN | Code | SP | gewicht | D | D1 | L | L1 | z |
|------|------|-------|--------------------|----|---------|------|------|------|------|------|
| (mm) | (mm) | (bar) | | | (kg) | (mm) | (mm) | (mm) | (mm) | (mm) |
| 20 | 15 | 10 | 727 810 106 | 10 | 0,007 | 27 | 34 | 22 | 9 | 8 |
| 25 | 20 | 10 | 727 810 107 | 10 | 0,012 | 33 | 41 | 24 | 10 | 8 |
| 32 | 25 | 10 | 727 810 108 | 10 | 0,018 | 41 | 50 | 26 | 10 | 8 |
| 40 | 32 | 10 | 727 810 109 | 10 | 0,027 | 50 | 61 | 30 | 13 | 10 |
| 50 | 40 | 10 | 727 810 110 | 10 | 0,043 | 61 | 73 | 33 | 13 | 10 |
| 63 | 50 | 10 | 727 810 111 | 5 | 0,070 | 76 | 90 | 37 | 14 | 10 |
| 75 | 65 | 10 | 727 810 112 | 10 | 0,105 | 90 | 106 | 40 | 15 | 10 |
| 90 | 80 | 10 | 727 810 113 | 10 | 0,170 | 108 | 125 | 47 | 16 | 12 |
| 110 | 100 | 10 | 727 810 114 | 2 | 0,263 | 131 | 150 | 55 | 18 | 13 |

De technische gegevens zijn niet bindend en houden geen garanties in van eigenschappen. Wijzigingen voorbehouden. Onze algemene verkoopvoorwaarden zijn van toepassing.

Georg Fischer Piping Systems Ltd, Postfach, CH-8201 Schaffhausen/Switzerland

Phone +41 -(0)52-631 1111

e-mail: info.ps@georgfischer.com

Internet: <http://www.gfps.com>