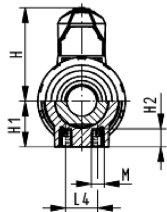
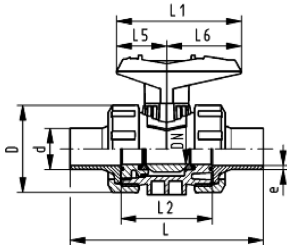


DN10/15 - 50



kogelkraan type 546, PVC-U met inserts met stomplaseind PE100, SDR 11, metrisch

uitvoering:

- materiaal: PVC-U/PE
- radiaal in- en uitbouwbaar
- kogelafdichting uit PTFE
- geïntegreerde draadbussen (inserts) voor de bevestiging van de afsluiter
- z-maat, inlegdeel en wartelmoer zijn niet compatibel met type 346

optioneel:

- individuele configuratie van de afsluiter
- multifunctie-module met geïntegreerde eindschakelaars
- stelaandrijvingen pneumatisch en elektrisch van Georg Fischer

d (mm)	DN (mm)	PN (bar)	kv-waarde ($\Delta p=1$ bar) (l/min)	EPDM Code	SP gewicht (kg)	FPM Code	SP gewicht (kg)
20	15	16	185	161 546 782	1	0,151	161 546 792
25	20	16	350	161 546 783	1	0,231	161 546 793
32	25	16	700	161 546 784	1	0,329	161 546 794
40	32	16	1000	161 546 785	1	0,583	161 546 795
50	40	16	1600	161 546 786	1	0,817	161 546 796
63	50	16	3100	161 546 787	1	1,505	161 546 797

d (mm)	D (mm)	H (mm)	H1 (mm)	H2 (mm)	L (mm)	L1 (mm)	L2 (mm)	L4 (mm)	L5 (mm)	L6 (mm)	M (mm)	e (mm)	inch bena- dering (inch)
20	50	57	27	12	130	77	56	25	32	45	M6	1,9	½
25	58	67	30	12	134	97	65	25	39	58	M6	2,3	¾
32	68	73	36	12	150	97	71	25	39	58	M6	2,9	1
40	84	90	44	15	171	128	85	45	54	74	M8	3,7	1 ¼
50	97	97	51	15	191	128	89	45	54	74	M8	4,6	1 ½
63	124	116	64	15	220	152	101	45	66	87	M8	5,8	2

De technische gegevens zijn niet bindend en houden geen garanties in van eigenschappen. Wijzigingen voorbehouden. Onze algemene verkoopvoorwaarden zijn van toepassing.

Georg Fischer Piping Systems Ltd, Postfach, CH-8201 Schaffhausen/Switzerland

Phone +41 -(0)52-631 1111

e-mail: info.ps@georgfischer.com

Internet: <http://www.gfps.com>