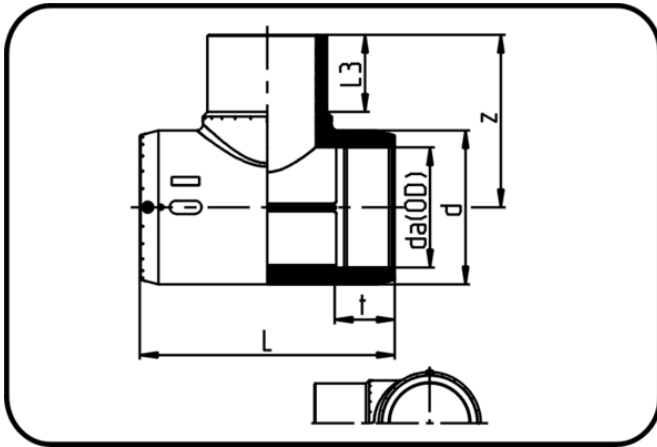


Electro Fusion Fittings



Code: 176

- E-Tee
- MOP water 16bar/gas 10bar
- injection moulded
- Electro-fusion
- PE 100 black

Dimension	Code	Detail	da(OD) mm	z mm	L mm	L3 mm	d mm	t mm	Weight
20	25.176.0020.11	20 SDR 7,4	20	62	110,5	42,5	32	36	0.065
25	25.176.0025.11	25 SDR 11-7,4	25	66	110,5	42,5	37	39,5	0.08
32	25.176.0032.11	32 SDR 11-7,4	32	76	122,5	47	47	43	0.125
40	25.176.0040.11	40 SDR 11-7,4	40	86	139,5	50,5	58,5	48	0.206
50	25.176.0050.11	50 SDR 11-7,4	50	100,5	160,5	58	70	54,5	0.3
63	25.176.0063.11	63 SDR 17-7,4	63	116	185,5	64,5	88	62	0.538
75	25.176.0075.11	75 SDR 17-7,4	75	128	210,5	71,5	97	69	0.65
90	25.176.0090.11	90 SDR 17-7,4	90	171,5	293	91	124	76	1.72
110	25.176.0110.11	110 SDR 17-7,4	110	190	326,5	101	148,5	71,5	2.67
125	25.176.0125.11	125 SDR 17-7,4	125	215	347,5	111	170	86	3.7
160	25.176.0160.11	160 SDR 17-7,4	160	245	370,5	122	211,5	85	6.12
180	25.176.0180.11	180 SDR 17-7,4	180	275	419,5	130	232	98,5	9
225	25.176.0225.11	225 SDR 17-7,4	225	325	479,5	147	287	110	13.4