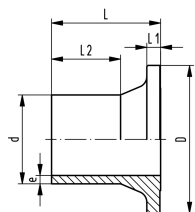


Specificatieblad

valid from: 3-1-16



inlegdeel 546 en 543 PVDF (G52) met stomplaseind, metrisch

uitvoering:

- materiaal: PVDF

d	PN	FM	Code	gewicht	D	L	L1	L2	e
(mm)	(bar)			(kg)	(mm)	(mm)	(mm)	(mm)	(mm)
20	16	IR	175 483 048	0,016	38	37	4	25	1,9
25	16	IR	175 483 049	0,021	44	39	5	25	1,9
32	16	IR	175 483 050	0,035	53	40	5	25	2,4
40	16	IR	175 483 051	0,058	65	43	5	25	2,4
50	16	IR	175 483 052	0,101	77	51	6	25	3,0
63	16	IR	175 483 053	0,187	99	60	7	28	3,0
75	16	IR	175 483 054	0,348	125	65	9	41	3,6
90	16	IR	175 483 055	0,507	150	62	10	33	4,3
110	16	IR	175 483 056	0,820	180	69	11	37	5,3

De technische gegevens zijn niet bindend en houden geen garanties in van eigenschappen. Wijzigingen voorbehouden. Onze algemene verkoopvoorwaarden zijn van toepassing.

Georg Fischer Piping Systems Ltd, Postfach, CH-8201 Schaffhausen/Switzerland

Phone +41 -(0)52-631 1111

e-mail: info.ps@georgfischer.com

Internet: <http://www.gfps.com>