



## PP/staal overschuifflens, metrisch voor mofsystemen metrisch en BS

### uitvoering:

- flensboring PN10
- PP (30% glasvezelversterkt) met stalen binnenwerk
- UV-resistent toepasbaar bij buitenapplicaties
- aansluitmaten conform ISO 7005 / EN 1092 / BS4504 / DIN 2501

AL = aantal gaten

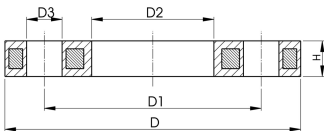
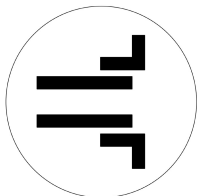
<sup>1)</sup> geschikt voor mof-en stomplussystemen

<sup>2)</sup> niet voor BS

<sup>3)</sup> aansluitmaten volgens ISO 2536; flensboring conform DN125, geschikt voor flensadapter d125/DN100

<sup>4)</sup> aansluitmaten volgens ISO 2536; flensboring conform DN225, geschikt voor flensadapter d250/DN250

<sup>5)</sup> gecombineerde uitvoering, flensboring metrisch - ANSI



|     | d<br>(mm) | DN<br>(mm) | PN<br>(bar) | Code               | gewicht<br>(kg) | D1<br>(mm) | D3<br>(mm) | D2<br>(mm) | D<br>(mm) | H<br>(mm) | AL | SC  |
|-----|-----------|------------|-------------|--------------------|-----------------|------------|------------|------------|-----------|-----------|----|-----|
| 1   | 20        | 15         | 16          | <b>727 700 206</b> | 0,216           | 65         | 14         | 28         | 95        | 12        | 4  | M12 |
| 1   | 25        | 20         | 16          | <b>727 700 207</b> | 0,279           | 75         | 14         | 34         | 105       | 12        | 4  | M12 |
| 1   | 32        | 25         | 16          | <b>727 700 208</b> | 0,429           | 85         | 14         | 42         | 115       | 16        | 4  | M12 |
| 1   | 40        | 32         | 16          | <b>727 700 209</b> | 0,621           | 100        | 18         | 51         | 140       | 16        | 4  | M16 |
| 1   | 50        | 40         | 16          | <b>727 700 210</b> | 0,722           | 110        | 18         | 62         | 150       | 20        | 4  | M16 |
| 1   | 63        | 50         | 16          | <b>727 700 211</b> | 1,084           | 125        | 18         | 78         | 165       | 20        | 4  | M16 |
| 1   | 75        | 65         | 16          | <b>727 700 212</b> | 1,349           | 145        | 18         | 92         | 185       | 20        | 4  | M16 |
|     | 90        | 80         | 16          | <b>727 700 213</b> | 1,369           | 160        | 18         | 110        | 200       | 20        | 8  | M16 |
| 2   | 110       | 100        | 16          | <b>727 700 214</b> | 1,522           | 180        | 18         | 133        | 220       | 20        | 8  | M16 |
| 3   | 125       | 125        | 16          | <b>727 700 815</b> | 2,475           | 210        | 18         | 150        | 250       | 26        | 8  | M16 |
|     | 140       | 125        | 16          | <b>727 700 816</b> | 2,033           | 210        | 18         | 167        | 250       | 26        | 8  | M16 |
| 2/5 | 160       | 150        | 16          | <b>727 700 817</b> | 3,167           | 241        | 22         | 190        | 285       | 26        | 8  | M20 |
| 5   | 200       | 200        | 16          | <b>727 700 819</b> | 6,143           | 297        | 22         | 226        | 340       | 29        | 8  | M20 |
| 5   | 225       | 200        | 16          | <b>727 700 820</b> | 4,448           | 297        | 22         | 250        | 340       | 29        | 8  | M20 |
|     | 250       | 250        | 16          | <b>727 700 821</b> | 7,179           | 350        | 22         | 277        | 395       | 32        | 12 | M20 |
| 4   | 250       | 225        | 16          | <b>727 700 031</b> | 8,340           | 325        | 22         | 277        | 395       | 32        | 8  | M20 |
|     | 280       | 250        | 16          | <b>727 700 822</b> | 5,547           | 350        | 22         | 310        | 395       | 32        | 12 | M20 |
|     | 315       | 300        | 16          | <b>727 700 823</b> | 6,980           | 400        | 22         | 348        | 445       | 36        | 12 | M20 |
|     | 355       | 350        | 16          | <b>727 700 824</b> | 12,465          | 460        | 23         | 388        | 515       | 42        | 16 | M20 |
|     | 400       | 400        | 16          | <b>727 700 825</b> | 17,607          | 515        | 26         | 442        | 574       | 42        | 16 | M24 |

De technische gegevens zijn niet bindend en houden geen garanties in van eigenschappen. Wijzigingen voorbehouden. Onze algemene verkoopvoorwaarden zijn van toepassing.

Georg Fischer Piping Systems Ltd, Postfach, CH-8201 Schaffhausen/Switzerland

Phone +41 -(0)52-631 1111

e-mail: [info.ps@georgfischer.com](mailto:info.ps@georgfischer.com)

Internet: <http://www.gfps.com>