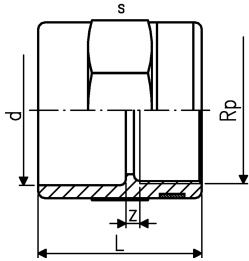
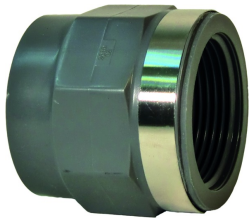


# Specificatieblad

valid from: 4-1-16



## mof, ABS metrisch

### uitvoering:

- met lijmmof metrisch en cilindrische binnendraad Rp
- versterkingsring RVS (A2)
- aansluiting voor kunststof of metalen draad
- installeer met een lage mechanische belasting en vermijd grote cyclische temperatuurveranderingen
- geen ABS aantastende draadafdichtingspasta gebruiken

d (mm)	Rp (inch)	PN (bar)	Code	SP gewicht (kg)	inch bena- dering (inch)	z (mm)	L (mm)	s (mm)	
20	½	10	<b>729 910 206</b>	10	0,020	½	4	35	32
25	¾	10	<b>729 910 207</b>	10	0,025	¾	3	40	36
32	1	10	<b>729 910 208</b>	10	0,045	1	3	45	46
40	1 ¼	10	<b>729 910 209</b>	10	0,067	1 ¼	5	51	55
50	1 ½	10	<b>729 910 210</b>	10	0,099	1 ½	7	59	65
63	2	10	<b>729 910 211</b>	5	0,167	2	7	69	80

De technische gegevens zijn niet bindend en houden geen garanties in van eigenschappen. Wijzigingen voorbehouden. Onze algemene verkoopvoorwaarden zijn van toepassing.

Georg Fischer Piping Systems Ltd, Postfach, CH-8201 Schaffhausen/Switzerland

Phone +41 -(0)52-631 1111

e-mail: [info.ps@georgfischer.com](mailto:info.ps@georgfischer.com)

Internet: <http://www.gfps.com>