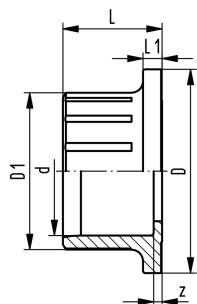
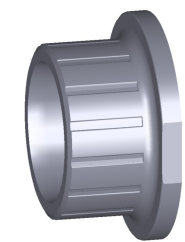


# Specificatieblad

valid from: 3-1-16



## inlegdeel 546 en 543 ABS (G20) met lijmmof, metrisch

d (mm)	PN (bar)	Code	gewicht (kg)	D1 (mm)	z (mm)	L (mm)	D (mm)	L1 (mm)
16	10	<b>169 480 775</b>	0,006	23	4	18	38	4
20	10	<b>169 480 776</b>	0,008	27	4	20	38	4
25	10	<b>169 480 777</b>	0,012	33	4	22	44	5
32	10	<b>169 480 778</b>	0,019	41	4	26	53	5
40	10	<b>169 480 779</b>	0,031	51	5	31	65	5
50	10	<b>169 480 780</b>	0,047	62	3	34	77	6
63	10	<b>169 480 781</b>	0,086	77	3	41	99	7
75	10	<b>169 480 782</b>	0,175	92	4	49	125	9
90	10	<b>169 480 783</b>	0,292	110	5	57	150	10
110	10	<b>169 480 784</b>	0,495	134	5	69	180	11

De technische gegevens zijn niet bindend en houden geen garanties in van eigenschappen. Wijzigingen voorbehouden. Onze algemene verkoopvoorwaarden zijn van toepassing.

Georg Fischer Piping Systems Ltd, Postfach, CH-8201 Schaffhausen/Switzerland

Phone +41 -(0)52-631 1111

e-mail: [info.ps@georgfischer.com](mailto:info.ps@georgfischer.com)

Internet: <http://www.gfps.com>