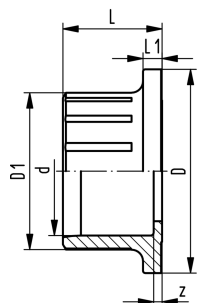


Specificatieblad

valid from: 3-1-16



inlegdeel 546 en 543 PVC-C (G11) met lijmmof, metrisch



d (mm)	PN (bar)	Code	SP	gewicht (kg)	z (mm)	D (mm)	L (mm)	D1 (mm)	L1 (mm)
16	16	163 481 275	1	0,009	4	38	18	23	4
20	16	163 481 276	1	0,011	4	38	20	27	4
25	16	163 481 277	1	0,016	4	44	23	33	5
32	16	163 481 278	1	0,025	4	53	26	41	5
40	16	163 481 279	1	0,043	5	65	31	51	5
50	16	163 481 280	1	0,072	3	77	34	62	6
63	16	163 481 281	1	0,128	3	99	41	77	7
75	16	163 481 282	1	0,249	4	125	49	92	9
90	16	163 481 283	1	0,416	5	150	57	110	10
110	16	163 481 284	1	0,705	5	180	69	134	11

De technische gegevens zijn niet bindend en houden geen garanties in van eigenschappen. Wijzigingen voorbehouden. Onze algemene verkoopvoorwaarden zijn van toepassing.

Georg Fischer Piping Systems Ltd, Postfach, CH-8201 Schaffhausen/Switzerland

Phone +41 -(0)52-631 1111

e-mail: info.ps@georgfischer.com

Internet: <http://www.gfps.com>