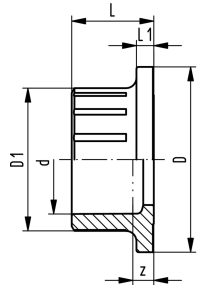


# Specificatieblad

valid from: 3-1-16



## inlegdeel 546 en 543 PE100 (G40) met lasmof, metrisch



d (mm)	PN (bar)	Code	SP	gewicht (kg)	D (mm)	D1 (mm)	L (mm)	L1 (mm)	z (mm)
16	16	193 480 175	0	0,007	38	23	19	4	5
20	16	193 480 176	0	0,007	38	27	20	4	5
25	16	193 480 177	0	0,012	44	33	22	5	6
32	16	193 480 178	0	0,017	53	41	24	5	6
40	16	193 480 179	0	0,026	65	51	26	5	7
50	16	193 480 180	0	0,042	77	62	29	6	8
63	16	193 480 181	0	0,075	99	77	34	7	8

De technische gegevens zijn niet bindend en houden geen garanties in van eigenschappen. Wijzigingen voorbehouden. Onze algemene verkoopvoorwaarden zijn van toepassing.

Georg Fischer Piping Systems Ltd, Postfach, CH-8201 Schaffhausen/Switzerland

Phone +41 -(0)52-631 1111

e-mail: [info.ps@georgfischer.com](mailto:info.ps@georgfischer.com)

Internet: <http://www.gfps.com>