

# Specificatieblad

valid from: 7-4-16

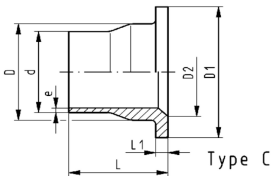
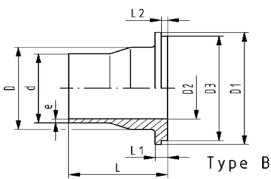
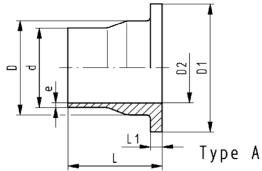


## voorlaskraag gegroefd, SYGEF Standaard, PVDF, SDR21/PN16



### uitvoering:

- materiaal: PVDF



d (mm)	DN (mm)	PN (bar)	FM	Code	SP	gewicht (kg)
20	15	16	WNF, IR	735 798 806	1	0,029
25	20	16	WNF, IR	735 798 807	1	0,047
32	25	16	WNF, IR	735 798 808	1	0,080
40	32	16	WNF, IR	735 798 809	1	0,110
50	40	16	WNF, IR	735 798 810	1	0,146
63	50	16	WNF, IR	735 798 811	1	0,215
75	65	16	WNF, IR	735 798 812	1	0,325
90	80	16	WNF, IR	735 798 813	1	0,397
110	100	16	WNF, IR	735 798 814	1	0,573
140	125	16	IR	735 798 816	1	0,906
160	150	16	IR	735 798 817	1	1,200
200	200	16	IR	735 798 819	1	1,900
225	200	16	IR	735 798 820	1	2,000
250	250	16	IR	735 798 821	1	3,541
280	250	16	IR	735 798 822	1	3,583
315	300	16	IR	735 798 823	1	5,040

d (mm)	e (mm)	D (mm)	D1 (mm)	D2 (mm)	D3 (mm)	L (mm)	L1 (mm)	L2 (mm)	type
20	1,9	26	45	15		54	6		A
25	1,9	32	58	20	54	56	7	4	B
32	2,4	40	68	26	63	58	7	4	B
40	2,4	49	78	34	73	68	8	4	B
50	3,0	60	88	43	82	69	8	4	B
63	3,0	75	102	56		72	9		A
75	3,6	89	122	66		80	10		A
90	4,3	105	138	78	133	81	12	4	B
110	5,3	125	158	100		81	13		C
140	6,7	155	188	127		90	16		C
160	7,7	175	212	151		93	17		C
200	9,6	232	268	207		102	22		C
225	10,8	235	268	207		102	22		C
250	11,9	285	320	249		122	25		C
280	13,4	291	320	249		122	25		C
315	15,0	335	320	370		124	28		C

De technische gegevens zijn niet bindend en houden geen garanties in van eigenschappen. Wijzigingen voorbehouden. Onze algemene verkoopvoorwaarden zijn van toepassing.

Georg Fischer Piping Systems Ltd, Postfach, CH-8201 Schaffhausen/Switzerland

Phone +41 -(0)52-631 1111

e-mail: [info.ps@georgfischer.com](mailto:info.ps@georgfischer.com)

Internet: <http://www.gfps.com>