

Specificatieblad

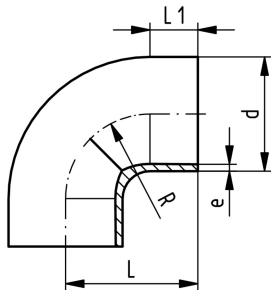
valid from: 13-9-16



bocht 90°, SYGEF Standaard, PVDF, SDR21/PN16

uitvoering:

- materiaal: PVDF
- * beschikbaar vanaf 2e kwartaal 2016



d (mm)	PN (bar)	FM	Code	gewicht (kg)	e (mm)	L (mm)	L1 (mm)	R (mm)	
20	16	WNF, IR	735 018 706	0,016	1,9	38	23	15	
25	16	WNF, IR	735 018 707	0,022	1,9	42	23	19	
32	16	WNF, IR	735 018 708	0,038	2,4	46	22	24	
40	16	WNF, IR	735 018 709	0,055	2,4	51	21	30	
50	16	WNF, IR	735 018 710	0,095	3,0	58	21	37	
63	16	WNF, IR	735 018 711	0,138	3,0	66	21	45	
75	16	WNF, IR	735 018 712	0,285	3,6	75	23	62	
90	16	WNF, IR	735 018 713	0,449	4,3	90	23	77	
110	16	WNF, IR	735 018 714	0,736	5,3	110	23	98	
140	16	IR	735 018 716	1,584	6,7	140	33	121	
160	16	IR	735 018 717	2,258	7,7	160	33	141	
200	16	IR	735 018 719	3,798	9,6	200	33	181	
225	16	IR	735 018 720	5,726	10,8	220	33	200	
*	250	16	IR	735 018 721	6,536	11,9	254	48	232
*	280	16	IR	735 018 722	9,182	13,4	283	48	262
*	315	16	IR	735 018 723	13,031	15,0	321	48	297

De technische gegevens zijn niet bindend en houden geen garanties in van eigenschappen. Wijzigingen voorbehouden. Onze algemene verkoopvoorwaarden zijn van toepassing.

Georg Fischer Piping Systems Ltd, Postfach, CH-8201 Schaffhausen/Switzerland

Phone +41 -(0)52-631 1111

e-mail: info.ps@georgfischer.com

Internet: <http://www.gfps.com>