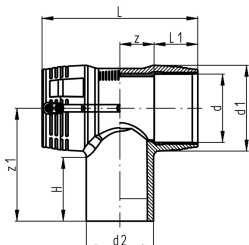




T-stuk 90° recht

- PE100 SDR 11 (ISO S5)
- 10 bar gas / 16 bar water
- 4 mm stekkeraansluiting
- begrensd lasindicator



d (mm)	Code	SP	gewicht (kg)	d1 (mm)	L (mm)	L1 (mm)	z (mm)	z1 (mm)	H (mm)
75	753 211 612	1	0,569	97	178	54	35	143	87
90	753 201 813	1	0,891	115	205	62	41	161	94
110	753 201 814	1	1,576	140	255	72	56	184	104
125	753 201 815	1	2,212	161	276	78	60	207	113
160	753 201 817	1	4,386	196	325	92	71	206	103
180	753 201 818	1	6,796	225	344	90	82	250	110

De technische gegevens zijn niet bindend en houden geen garanties in van eigenschappen. Wijzigingen voorbehouden. Onze algemene verkoopvoorwaarden zijn van toepassing.

Georg Fischer Piping Systems Ltd, Postfach, CH-8201 Schaffhausen/Switzerland

Phone +41 -(0)52-631 1111

e-mail: info.ps@georgfischer.com

Internet: <http://www.gfps.com>